



# 天房集团优质资源助推京津冀协同发展

## 积极承接北京非首都功能疏解



天津房地产集团有限公司(简称:天房集团)被誉为天津城市建设的“主力军”、房产开发的“国家队”和民生改善的“排头兵”。38载匠心笃行,天房集团秉承“和谐天房·责任地产”的核心理念,以房产开发主业为引领,在商品住宅、商业地产、城市综合体、旅游地产、保障性住房开发等领域取得卓越成绩。

目前,天房集团以天津助推京津冀协同发展和打造良好营商环境、加快新旧动能转换为契机,现面向全国推出一批区位优势、品质高端、配套齐全的商业办公项目,竭诚欢迎包括中央企业、地方国有企业、民营企业和外资企业在内的社会各界投资者,积极参与招商引资,共同搭建投资兴业的宝地、高地和福地,为建设“五个现代化天津”注入新的强劲动力。



### 天房六合国际

项目性质:写字楼、商业

**基本信息:**238米超高层写字楼,总层数48层,总建筑面积10.83万㎡,其中裙房1.02万㎡,地下0.81万㎡,共计316套,为在建产品。写字楼标准层建筑面积分别约为2200㎡、1700㎡、1200㎡,1—6层层高6米,7—顶层层高4.5米,商业裙房层高6米。建筑造型采取退台收分的处理方式,依次在地上20层96米、40层186米处内收,形成退台递进式、富有韵律的标志性形体,1—18层为写字楼低区,20—37层为写字楼中区,39—48层为写字楼高区。

**地址:**项目位于天津市河西区黑牛城道与洞庭路交口西北侧,紧邻黑牛城道快速路及多条成熟主干道路,坐拥知名学校、三甲医院和大型商超。

### 大寺彩虹城

项目性质:商业

**基本信息:**共65套沿街商业,建筑面积约1.4万㎡,产品面积区间为100—200㎡,户型为一拖二形式,为准现房产品,是整个大寺新家园内唯一的商业项目,可服务于整个片区的居住人群,极具投资潜力。

**地址:**项目位于天津市西青区梨双公路西南侧,津港公路以东,大寺新家园内。北面是自然精粹的梅江生态板块,南面是学术氛围浓厚的天津海河教育园区。周边配套齐全,涵盖中行、农行等大型银行;华润万家、人人乐等综合购物场所;赛达医院、天津市第四医院、大寺医院等大型综合医院。

### 泰安道五大院



项目性质:写字楼、商业、酒店式公寓

**基本信息:**泰安道项目总占地16.3公顷,建筑总规模51万平方米,其中新建建筑面积42.4万平方米(含地下建筑面积11.3万平方米),保留建筑8.6万平方米。由五个相邻的地块组成,其半围合的建筑形式,使每个地块各自形成院落。

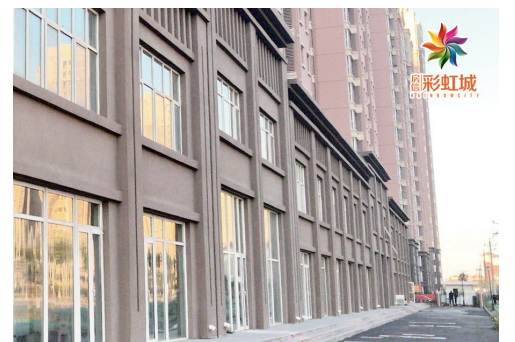
一号院新建建筑面积7.2万平方米,以“河滨休闲”为特色,业态定位为高端商业和公寓。商业主力户型为150—300平方米。酒店式公寓9层到顶,3梯14户,共计108套,总建筑面积9000平方米,主力户型建筑面积为40—140平方米。

二号院新建建筑面积2.3万平方米,以“庭院式总部基地”为特色,业态定位为高端零售和总部办公。商业主力户型建筑面积为2500平方米,写字楼加建共计2300平方米。

三号院新建建筑面积6.3万平方米,以“花园式休闲精品街区”为特色,业态定位为居住型公寓和高端商业。商业主力户型建筑面积为70—350平方米,4号写字楼共计3800平方米。

项目均为纯现房产品,定位为高端百货、零售、定制、教育等社区服务型商业。

**地址:**项目位于天津市的核心区域,紧邻海河,融集了天津市核心、高端的政治、文化、商业、经济、金融、交通、教育、景观资源。在南京路、滨江道、小白楼三大商圈的环绕之下,与五大道旅游景区交相辉映,已经成为全市现代金融、商务旅游和高端服务业的核心聚集区。



### 嘉畅园

项目性质:商业

**基本信息:**总建筑面积4214平方米,未售10套,约2044.6平方米,现房产品。

**地址:**项目位于天津市河北区金钟河大街北侧何兴庄,东至规划缤纷路,南至杜鹃道,西至规划红梅道,北至何兴庄还迁房地界。



### 天房中山路(宁彩广场)

项目性质:商业

**基本信息:**项目分为A、B地块,以建昌道(养鱼池路)为界,为在建产品。其中,A地块包含沿中山北路1—3层的临街商铺(配建一)和建昌道(养鱼池路)1—2层住宅底商(配建四)。商业配建一全长约150米,主要定位以银行、金融等为主,打造成中山路金街(金融大道),产品面积区间为21—542㎡;商业配建四产品面积区间为30—200㎡。B地块是大型Shopping Mall,定位为一站式“为家而建”的体验型商业综合体,打造河北区首席体验化购物中心。

**地址:**项目位于天津市河北区中山北路北侧,地铁6号线上盖,地段优势显著,商业配套充足,毗邻有着百年历史的中山路和北宁公园,享有得天独厚的公园景观资源。

### 普吉家园

项目性质:商业

**基本信息:**商业街总建筑面积约5000平方米,临街首层4.2米、二层3.6米、开间8.1—8.4米,准现房产品。

**地址:**项目位于天津市河北区普济河道和南口路交口西侧,地处河北、红桥、北辰三区交界,北邻多条快速路,西邻泰来家园,南邻环境优美的南普公园。

### 天房海河湾(琥珀商业广场)

项目性质:商业

**基本信息:**总建筑面积3.4万㎡,分为商业建筑及商墅产品,全部为布拉格风格建筑,准现房产品,整栋出售,分别约为5300㎡、7100㎡、16000㎡,商墅单套约320㎡。商业建筑层高5.1米(顶层局部3.8米),6—8层到顶,采用“最大化利用空间布局”的设计,辅以超高附赠空间、南北庭院、独立车行入户等多重优势,满足富甲商业客群的内在需求。

**地址:**项目位于天津市河西区兴湾道与复兴河交口,北至台儿庄南路(紧邻海河一线),南至兴湾路,西至玉湾西路,东至清湾路。路网通达,既能享受天津文化中心、新八大里的成熟配套,又能坐拥海河一线城市核心,享有自然稀缺景观。



### 大港海景园

项目性质:商业

**基本信息:**由商业一和商业二两栋组成,共可售119套,总可售建筑面积3.58万平方米。产品面积区间为250—460平方米,其中260—350平方米产品居多,户型为一拖二和三拖四形式,现房产品,均为四层沿街和内街布局。

**地址:**项目位于天津市滨海新区大港港东新城港东六道与海景二路交叉口。