

巩绪伟的笔墨春秋



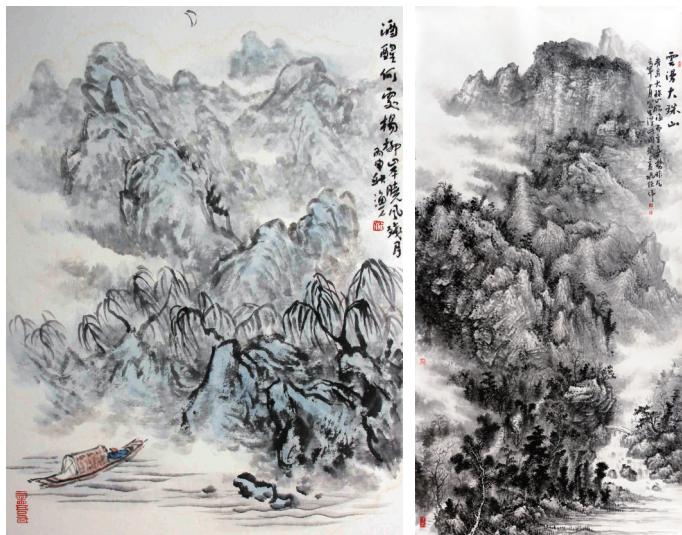
作者简介

巩绪伟(号渔人),擅长山水、花鸟、书法,近年来专攻民俗画。山东省桓台人士,1983年毕业于山东惠民师范美术专业,2001年4月毕业于山东大学。现为淄博建筑工程学校高级讲师,陈少梅艺术研究院理事,山东省书画学会理事,山东省美术家协会会员、山东省书法家协会会员,淄博书画研究院副院长,桓台县美协副主席。

2012年国画《霜风收绿锦》入选山东省16届新人新作展,同年作品《大珠山石门寺》获山东美协优秀作品奖;2013年《壁立千仞隐山泉》获山东美协优秀作品奖;2013年《书画山东》刊登民俗画;2014年山东侨报整版刊登民俗画及简历、文章;2018年《中国企业报》刊登其国画作品12幅及评论文章。



故乡情



杨柳岸晓风残月 云漫大珠山 138×68(cm)



湖中人家



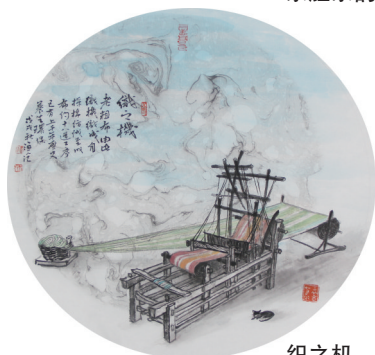
吉利图 三尺斗方



岁月留痕



京腔京韵



织之机

巩绪伟诗作选登

《巷口》

那年从老家出走
强忍着没再回首
泪洒了一路
紧攥住老父亲
那双厚茧的手
一条黑洞洞的巷子
走了好久,好久
如今衣食无忧
猛然想起回故乡走走
踏进巷子才惊诧
我的心仍留在了巷口
老母亲栽下的槐树
在风中向我招手
似在询问这多年
孩子漂泊的乡愁
.....

《水上人家》

余喜临水居
尝与白鸥盟
闲时植莲藕
秋来画中行

《新绿》

呷一口清茶
咀嚼春色
唇齿间润格
醇厚清冽
用明媚的新绿
将时光交错
遮一片阴凉
让悸动之心安坐

《赏玉兰》

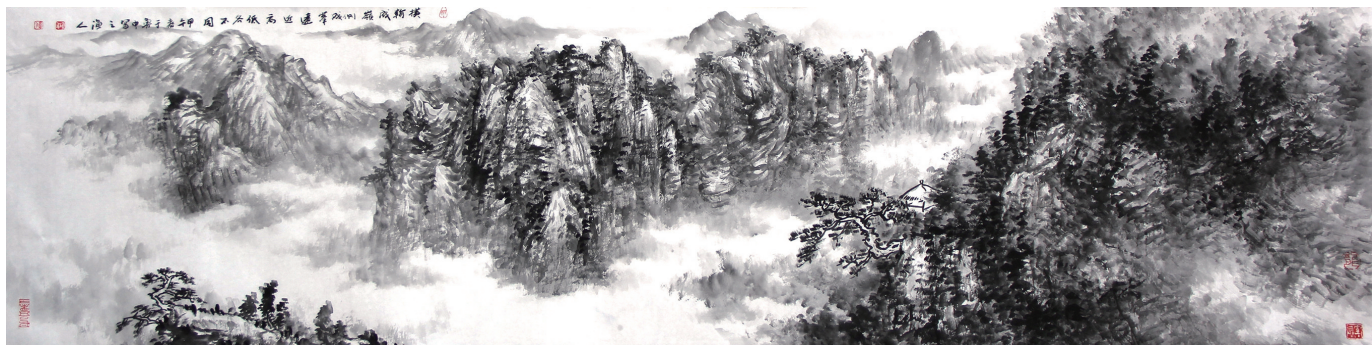
满枝玉蕊入俗世
酥雨微濛犹露尘
料峭东风依旧冷
孤芳自赏若无人

清平乐·湖上

朝晨清冷
白露袭莲梗
落叶飘零初梦醒
雾锁重楼玄岭
风过忽起飞霜
微波惊鹭乍翔
且向草丛觅句
客船疑是家乡



梅



横看成岭侧成峰 137×34(cm)