

# 一天秋色冷晴湾 无数峰峦远近间

——女画家赵亦画作赏析

朱莉

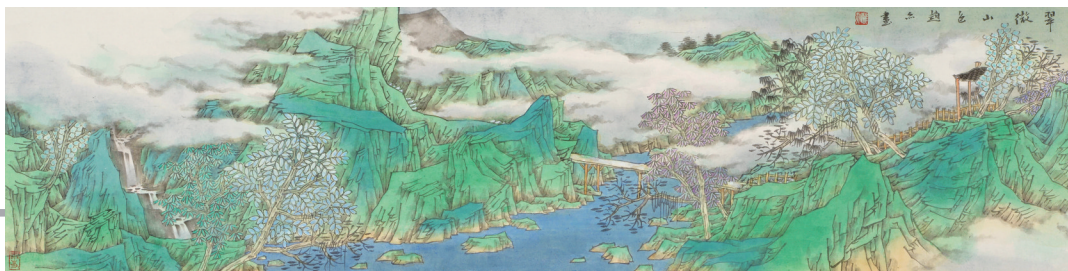
赵亦,中国美术家协会会员,国家高级美术师,徐州民进书画院副院长,徐州市美术家协会理事,山东鲁艺书画研究中心研究员。

赵亦是一位江苏徐州籍六零后女画家,1991年毕业于南京师范大学美术系,获文学学士学位,同年被分配到江苏省徐州市青少年宫,从事青少年美术培训工作。赵亦说多年的教育工作使她保持了笔墨修习的好习惯,教书育人的空隙她不忘写生积累素材,不断提升自己的绘画技艺。2011年赵亦考入了徐州书画院,开始了专业绘画创作,她说真有一种如鱼得水的感觉。

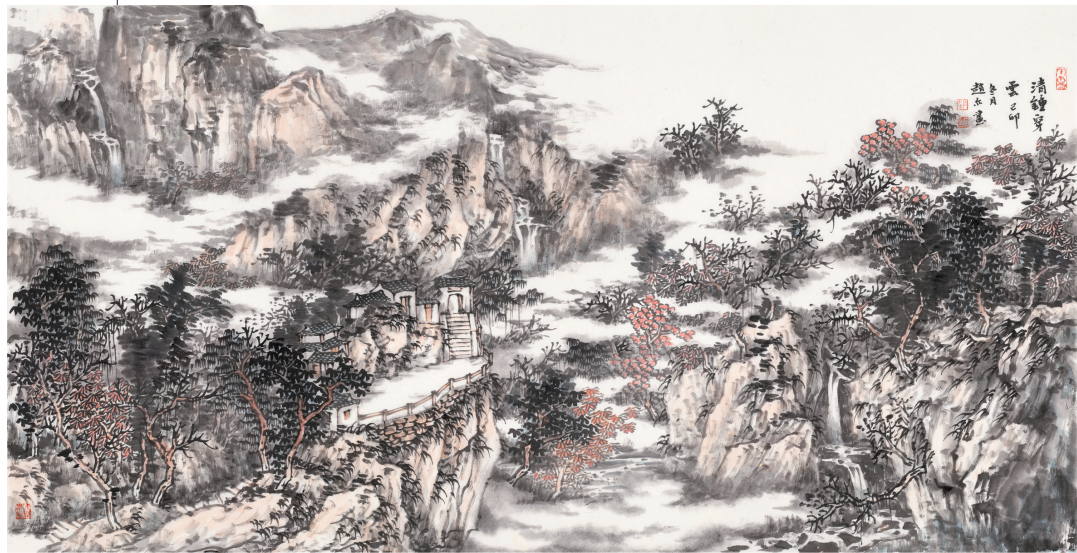
赵亦自幼喜爱绘画,正是家人的支持使她最终走上了专业艺术道路,从事自己喜爱的艺术创作。回忆自己多年来的学习,赵亦说,中央美术学院国画学院院长陈平教授对她影响至深。中央美院汇集了一大批我国著名的书画家,在这里有浓浓的艺术氛围,教授们高超的艺术造诣和对艺术的执着、纯粹的爱使她终生受益。“陈平教授具有很高的艺术才情,但这并不影响他继续勤于笔耕、精益求精,无论外出写生还是绘画创作、诗词创作都比学生们还要刻苦勤奋,她的一言一行影响了许许多多热爱艺术的莘莘学子”。

艺术来源于生活、高于生活,画家正是用自己的笔墨描绘生活、展示世界的缤纷多彩,使生活在艺术家的在创作中得到艺术升华。

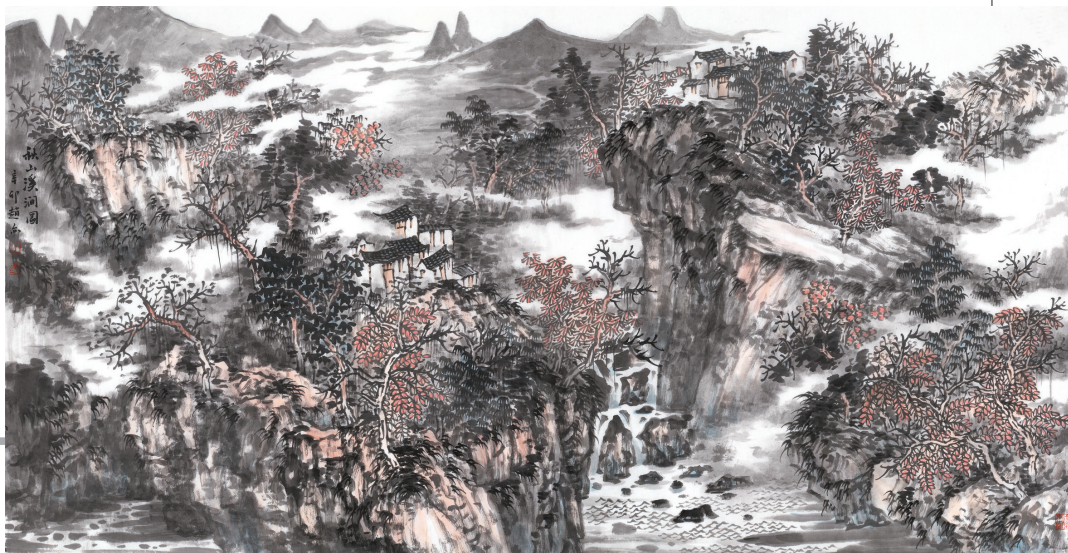
赵亦的作品经历了二三十年的习作练习和思想沉淀,落诸笔端已经可以较好地传统艺术和现代语言很好的糅合、融会贯通,在她的作品中体现出较浓厚的文化底蕴和艺术鉴赏性,能够很好地被现代人解读,其作品已经具有了较高的欣赏性和收藏价值。



翠微山色  
36 x 136cm



清钟穿云  
38 x 68cm



秋山溪涧图  
138 x 68cm

## 学习经历

1998年—1999年 进修于中国美术学院,师从林海钟、张谷旻、邱挺等诸位老师,2010年先后师从中央美术学院陈平、蒋采萍、苏百钧等诸位老师。

2011年考入徐州书画院,从事专业创作,参加中国美协主办展览二十余次,现为中国美术家协会会员,国家高级美术师,民进书画院副院长,徐州市美术家协会理事。

2017年 山东鲁艺书画研究中心研究员。

## 参展经历

2007年9月《秋日如歌》入选第二届全国漆画展(中国美协主办)

2009年12月《祈愿——岁月印痕》入选第十一届全国美术作品展(中国美协主办)

2011年6月《落霞漫山岗》入选2011年全国中国画作品展(中国美协主办)

2011年4月《梦底家山》入选全国第八届工笔画大展《梦底家山》(中国美协主办)

2011年5月《苗乡清韵》入选第三届江南文化节大痴情缘纪念黄公望全国山水画展(中国美协主办)

2012年10月《紫霄烟霞》入选“画说武当”全国中国画展(中国美协主办)

2012年12月《芳菲苗乡》入选全国第三届工笔山水画展(中国美协主办)

2012年8月《芳林幽居》入选“2012吴冠中艺术馆开馆暨全国中国画作品展”(中国美协主办)

2012年6月《芳菲家园》入选“首届公望富春·中国山水画作品展”(中国美协主办)

2013年6月《云起山寨》入选“相聚宜兴”全国工笔画作品展(中国美协主办)

2013年9月《山寨春深》入选2013年全国中国画作品展(中国美协主办)

2013年9月《清怡山居》入选“吉祥草原丹青鹿城”全国中国画作品展(中国美协主办)

2013年10月《醉夕阳》入选“墨韵岭南”全国中国画作品展”(中国美协主办)

2013年5月《落霞漫山岗》入选文华美术展(江苏文化厅)

2014年4月《情醉东岳》入选“泰山之尊”全国山水画展(中国美协主办)

2014年8月《桃花源纪事》入选第八届民族百花奖全国中国画作品展(中国美协主办)

2014年6月《一方水土》入选“精致立场”全国第二届现代工笔画大展”(中国美协主办)

2014年8月《山寨春耕》入选“金陵文脉2014年全国中国画展览”(中国美协主办)

2015年5月《家乡和融》入选“纪念扬州2500周年城庆——丹青扬州”全国中国画作品展”(中国美协主办)

2015年9月作品《云拂春山》入选“中国梦·黄山魂”全国山水画作品展(中国美协主办)

2015年5月作品《山寨春深》入选“第二届文华美术奖·江苏省优秀美术作品展”(江苏省文化厅主办)