

# 上半年我国大企业运行稳中向好

中国经济报刊协会发布中国100强企业发展指数,填补国内经济指数空白



## 企宣

中国经济报刊协会日前发布中国100强企业发展指数2016年1月至12月和2017年1月至6月,反映出2017年上半年代表我国大企业的100强企业运行总体平稳、稳中向好。

2017年1月至6月中国100强企业发展指数(EDI)综合指数为69.57%、69.68%、70.12%、69.93%、69.54%和68.55%,趋势值-0.16,波动率0.54,整体趋势平稳,波动小。2017年1月至6月EDI综合指数平均值69.57,与2016年1月至6月EDI平均值68.74相比有小幅提高。

从分类指数看,竞争力指数为59.11%、58.99%、59.83%、59.56%、60.23%、58.02%,趋势值0.06,波动率0.77;利益相关者指数为91.65%、92.00%、91.69%、91.23%、90.78%、90.98%,趋势值0.21,波动率0.47;环境社会指数为71.07%、71.34%、71.61%、71.63%、70.04%、70.02%,趋势值0.26,波动率0.74。均呈现整体趋势平稳,波动小。

从各企业看,111家企业中,企业发展指数(EDI)上升趋势明显的5家,上升趋势较明显19家,平稳趋势的44家,趋势较明显的32家,下降趋势明显的11家,下降趋势的共43家,占总企业数量的38%。111家企业中,企业发展指数(EDI)波动小的81家,波动较大的29家,波动大的1家,波动较大和大的共30家,占总企业数量的27%。说明大部分企业延续了2016年以来的波动规律。

从各行业看,111家企业所属18个行业中,企业发展指数(EDI)上升趋势较明显的行业2个,分别是:通信设备、计算机及其他电子设备制造业和电信和其他信息传输服务业,平稳趋势的行业10个,

下降趋势较明显的行业6个,分别是:煤炭开采和洗选采矿业、银行金融业、房地产业、有色金属冶炼及压延加工制造业、交通运输、仓储及邮政业和其他制造业,各行业均波动小,继续了EDI以往的波动规律。

从2017年上半年EDI来看,当前大企业运行的基本面没有发生太大变化,保持着总体平稳、稳中向好的大趋势。

一、100强企业发展水平和竞争能力稳步提高。2016年1月至2017年6月EDI综合指数趋势值0.05(见图1),波动率0.88,呈现整体平稳且上升趋势。EDI的提高主要源自竞争力指数的提高,2016年1月至2017年6月竞争力指数趋势值0.23(见图2),波动率3.98,充分说明了这一点。

二、100强企业创新水平进一步提高,创新指标是上半年EDI分项指标中表现最突出的要素,由2016年1月的37.36%提高到2017年6月的41.64%,2016年1月至2017年6月创新指标趋势值0.30(见图3),波动率2.48。说明我国大企业能力得到了有力加强。

三、100强企业制造业和服务业齐头并进,双增长。制造业持续增长,高技术制造业领跑100强企业,继续向好;服务业实现较快增长,交通运输业增长较快。通信设备、计算机及其他电子设备制造业、军工企业引领上半年100强企业发展(见图4)。交通运输、仓储和邮政业、电信和其他信息传输服务业是上半年100强企业中增长较快的行业(见图5)。

四、“三去一降一补”成效继续显现,钢铁、煤炭行业持续向好发展。黑色金属冶炼及压延加工业2017年上半年EDI达到69.19%(见图6),18个月趋势值0.02,波动率2.75。煤炭开采和洗选业2017

年上半年EDI69.79%,18个月趋势值0.01,波动率1.51。

在看到上半年大企业发展的良好态势的同时,也要看到大企业发展的不稳定不确定的因素。环境社会指数面临较大下行压力。房地产业波动较大,也呈下行趋势。

中国经济报刊协会在有关单位的大力支持下,组建了中国经济发展指数编制委员会,开展了中国经济发展指数研究工作,取得了阶段性成果。

企业发展指数是依据统计指数与统计评价理论,采用多层双向加权合成指数编制方法,运用大数据技术,对企业发展指标信息采集、汇总、分析、加工、综合处理,是全面反映企业发展动态变化的综合指数。

企业发展指数包括综合指数和各企业指数两部分,由企业指数、利益相关者和环境社会指数构成,反映企业可持续发展状况在不同时间的数量对比关系,反映企业发展变动方向和发展趋势,为企业、有关部门和机构提供决策、研究、运营的量化分析工具。

中国100强企业发展指数样本采集范围是,2015年中国企业500强前100名企业,2013年和2014年中国企业500强,两次进入前100名企业。最终样本企业为111家。

中国经济报刊协会下半年起将通过《企业管理》杂志按月发布中国100强企业发展指数,《中国100强企业发展指数报告(2016年)》也将由企业管理出版社出版发行。

研究表明,中国100强企业发展指数填补了国内经济指数企业宏观和微观两方面的空白,将成为经济数据的重要补充,对把握经济、行业和企业运行趋势,对宏观调控和企业投资都将发挥重要的积极作用。

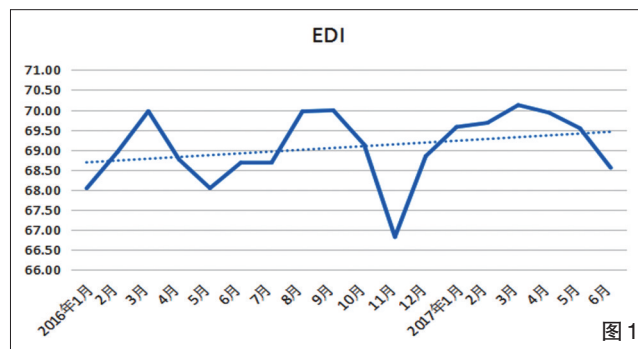


图1

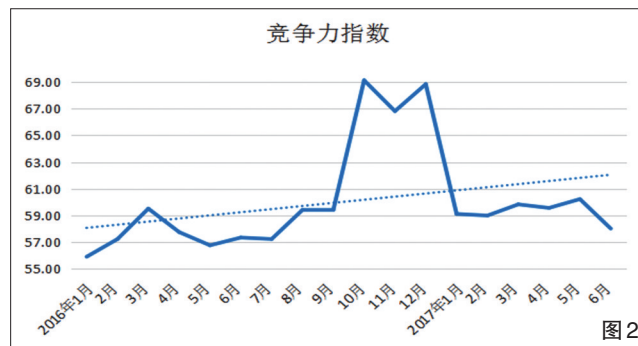


图2

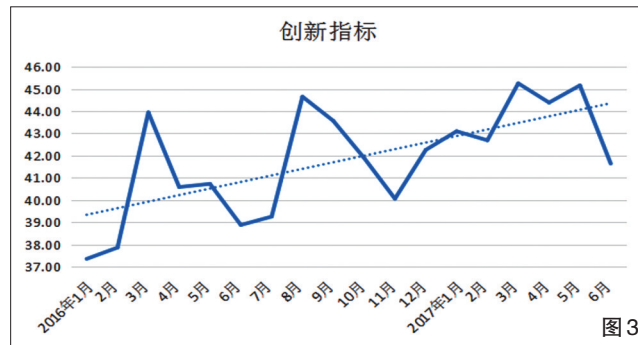


图3

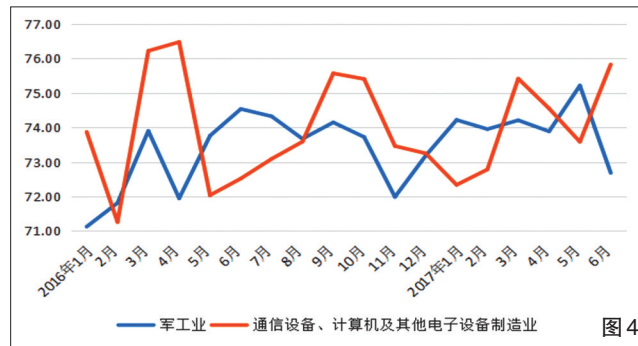


图4

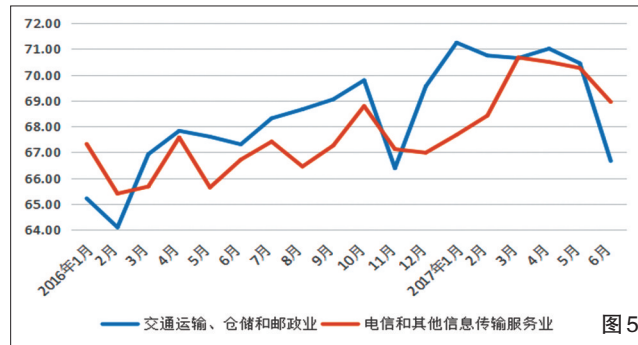


图5

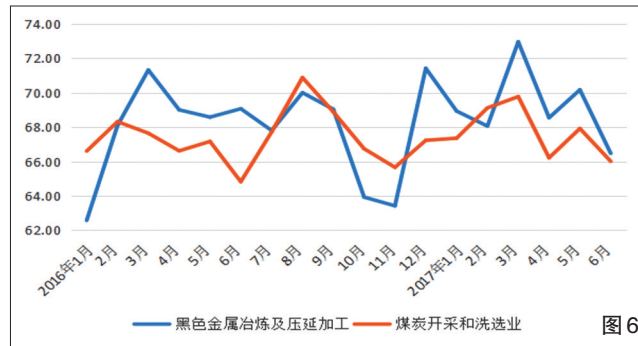


图6