

“江阴和平玫瑰特色小镇” 建设项目启动



中国企联于武副理事长一行,实地考察了江阴和平玫瑰特色小镇建设项目后,对项目未来非常看好。大家在项目现场合影时,以同一手势,寓意着项目在推进,三年大变样。 周净/摄



江阴和平玫瑰特色小镇启动

本报记者 江金骥

在第十四届中国企业发展论坛(江阴峰会)暨2017中央战略性新兴产业研讨会上,“江阴和平玫瑰特色小镇”举行项目建设的启动仪式。全国政协经济委员会副主任、国家工业和信息化部原部长李毅中,中国企联副理事长于武,无锡市委常委、江阴市委书记陈金虎,《中国企业报》集团社长吴昀国,江阴市云亭街道党工委副书记陈卫东等共同开启。

启动仪式后,当天下午,于武副理事长和吴昀国社长一行,在项目所在地、江阴云亭街道办事处主任邹润澄的陪同下,考察了江阴和平玫瑰特色小镇的项目地及环境。

和平玫瑰特色小镇于2016年6月26日,在第二届“一带一路”园区建设国际合作峰会上,由《中国企业报》集团联合19家发动单位共同发起推出的项目。同年,和平玫瑰特色小镇正式纳入由国家发改委、国家开发银行、中国光大银行、中国企业

联合会、中国企业家协会和中国城镇化促进会等六部门组建的“千企千镇工程”。

江阴和平玫瑰特色小镇是《中国企业报》集团和江阴市云亭街道于2016年9月23日共同签约成立的第一批特色小镇示范工程。结合地方特点,江阴和平玫瑰特色小镇项目,将以“健康长寿”为主题,按照创新、协调、绿色、开放、共享的发展理念,力争打造成为集产业、文化、旅游、康养、社区功能为一体的发展空间。

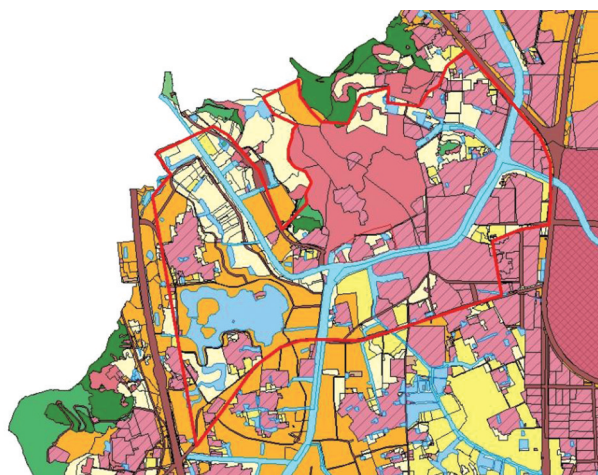
“江阴有良好的产业基础、自然条件和政策优势,《中国企业报》将整合各种优势资源,全力将江阴和平玫瑰小镇打造成‘中国第一特色小镇’。”此前,《中国企业报》集团社长吴昀国就表示,江阴的经济建设成就有目共睹,但是江阴的发展短板也不容忽视,主要体现在百姓生活和地域文化未与经济发展形成互补优势,而特色小镇建设,正是弥合人文与经济、资源与产业、生产与消费以及当下与未来的最佳平台。

记者从不久前公布的《中企和平玫瑰

(江阴)特色小镇概念规划方案征集公告》中了解到,中企和平玫瑰(江阴)特色小镇项目,选址江阴市云亭街道,京沪高速以东、长山大道、澄杨路以西,云南路以北,绮山湖及周边区域,主要涉及云亭村、花山村、定山村三个村,总用地面积约430公顷(总计6443.4亩,其中允许建设区3022亩,有条件建设区805.6亩,限制建设区2213.8亩,水域约402亩)。

根据规划方案,和平玫瑰特色小镇项目拟在该片区,规划建设以文旅健康产业为主、其它新兴产业为依托的特色小镇,以中企和平玫瑰为品牌符号,打造一个全要素、全天候、全方位需求的和平玫瑰特色小镇,建成展示江阴文化的新地标。

据最新了解,截至目前,有包括中国生态城市研究院有限公司、广州亚城规划设计研究院有限公司、南京大学城市规划设计研究院有限公司、上海联创建筑设计有限公司、上海市政工程设计研究总院(集团)有限公司等5家设计单位,进入概念规划的入围名单。



江阴和平玫瑰特色小镇项目选址规划。面积规划中,允许建设区:3022亩,有条件建设区:805.6亩,限制建设区:2615.8亩,合计:6443.4亩。



项目选址江阴市云亭镇,京沪高速以东,长山大道、澄杨路以西,云南路以北,绮山湖及周边区域,主要涉及云亭村、花山村、定山村三个村。

点睛

江阴八大“最美乡村”

►► 华士镇华西村

华西村建于1961年,位于江阴市华士镇,有“天下第一村”、“华夏第一村”的美誉。华西村是它的标志性建筑,七级十七层,高98米。集餐饮、宾馆、商场、会客、观光于一身。华西村花费9000万元购买了两架直升机推出“空中看华西”项目。“价值3亿元人民币”的金牛,在江苏华西村龙希国际大酒店60层。

►► 夏港街道长江村

长江村地处江阴市西城郊结合部,夏港街道北。长江村从一个名不见经传的贫困小渔村发展成为全国闻名的“富裕村”、“幸福村”,全村人过上了“家家住别墅、人人有股份、户户有存款、个个有金银、年年有保障”的幸福生活。

►► 顾山镇红豆村

古村古寺古树,小桥流水人家。这是江阴顾山红豆村的真实写照。村民在稍加修整的宅子里开办了农家乐,垂钓休闲场所,生意红火。村里修建了停车场、游客中心等配套设施,为整个村子经济发展打下了基础。

►► 月城镇双泾村

双泾村以现代生态农业与自然休闲旅游的有机结合,先后被评为“全国绿色小康村”、“江苏省生态村”、“江苏省社会主义新农村示范村”、“江苏省美丽乡村”。双泾地势平坦,水网密布,全村现有林果种植面积5000多亩,水产养殖面积1000多亩。

►► 周庄镇山泉村

山泉村地处江阴市周庄镇东南部,现村域面积为2.3平方公里,7个自然村。曾先后获得“全国民主法治示范村”、“江苏省文明村标兵”、“无锡市先进基层党组织”、“江阴十大美丽村庄”等多项荣誉称号。

►► 青阳镇悟空村

第一次听说江阴有个悟空村的人,心里肯定一下子就会联想起《西游记》中的孙大圣。其实,“悟空”本是佛教术语。悟空寺始建于南朝梁代,成为皇家寺院、江南名刹。2004年,悟空寺涅槃重建:山门殿、兜率内院、钟鼓楼、圆通宝殿、心经阁、国师楼、法堂、禅堂、僧伽殿、观音塔、罗汉堂、斋堂、观音文化展览馆……值得大家去悟空寺朝拜。

►► 徐霞客镇霞客村

霞客村最主要有个徐霞客的故居,徐霞客故居由故居、胜水桥、晴山堂石刻、徐霞客墓和仰圣园等组成。故居为明式建筑,展厅内展出有徐霞客传略、旅行路线图和他科学探索经过地区的图片资料等。

►► 新桥镇圩里村

圩里村也是以农家乐为名——神龙生态养殖专业合作社。现有社员220户,主要经营花卉苗木、珍禽养殖、加工、销售、培育新种、承接绿化工程等项目。被无锡市评为“劳动农民致富示范户”、“无锡市农业产业化龙头企业”。